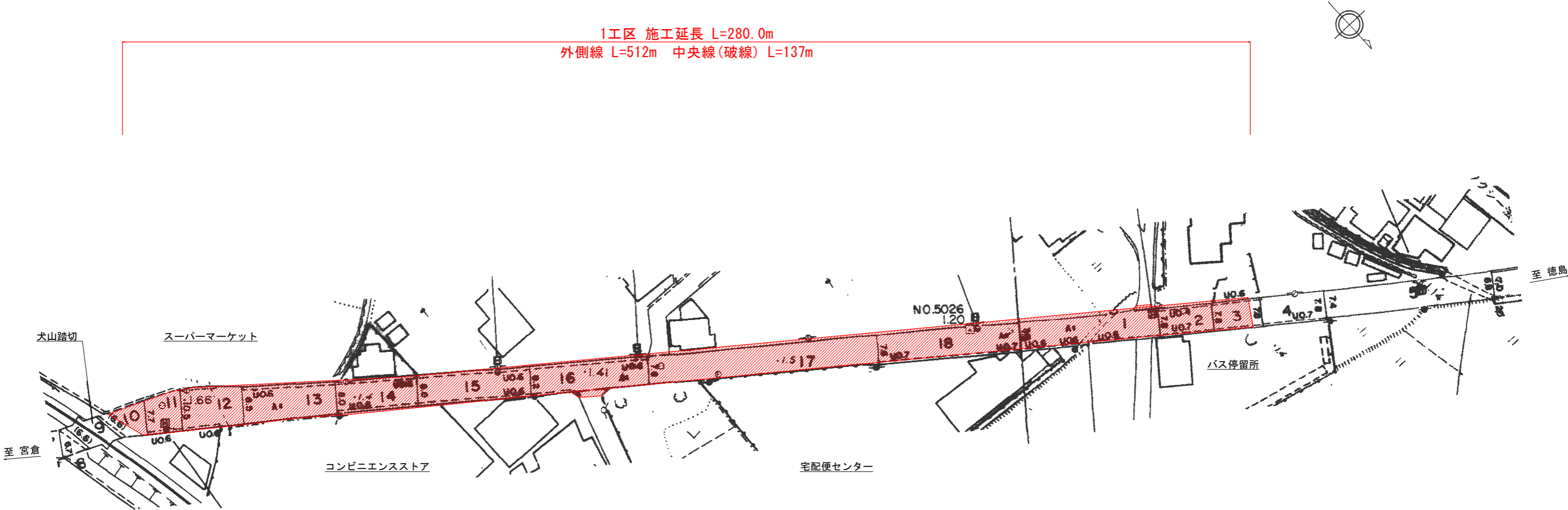


計画平面図(1工区) S=1/500

全体工事概要:
 施工延長 L=444.0m (1工区 L=280.0m+2工区 L=164.0m)
 外側線 L=808m (1工区 L=512m+2工区 L=296m)
 中央線(破線) L=219m (1工区 L=137m+2工区 L=82m)

1工区 施工延長 L=280.0m
 外側線 L=512m 中央線(破線) L=137m

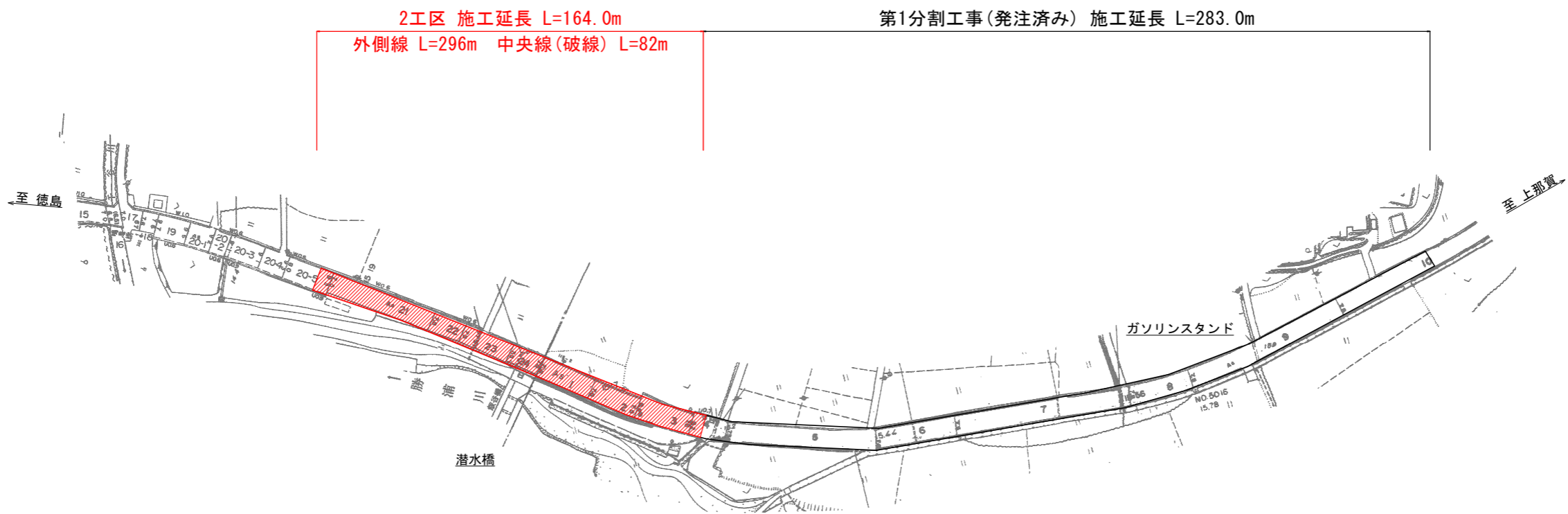


(注)踏切の近接施工となるため、事前にJR四国(徳島保線区)と協議を行うこと。

実施設計図面

| | | | |
|------|----------------------------|------|-------|
| 工事名 | R1徳土 宮倉徳島線他 徳・大谷地 区画線工事(2) | | |
| 路線名等 | 宮倉徳島線他 | | |
| 工事箇所 | 徳島市大谷町新堤他(第2分割) | | |
| 図面名 | 計画平面図(1工区) | | |
| 縮尺 | S=1/500 | 図面番号 | 1 / 3 |
| 会社名 | | | |
| 事業者名 | 徳島県東部環土整備局 徳島庁舎 | | |

計画平面図(2工区) S=1/1000



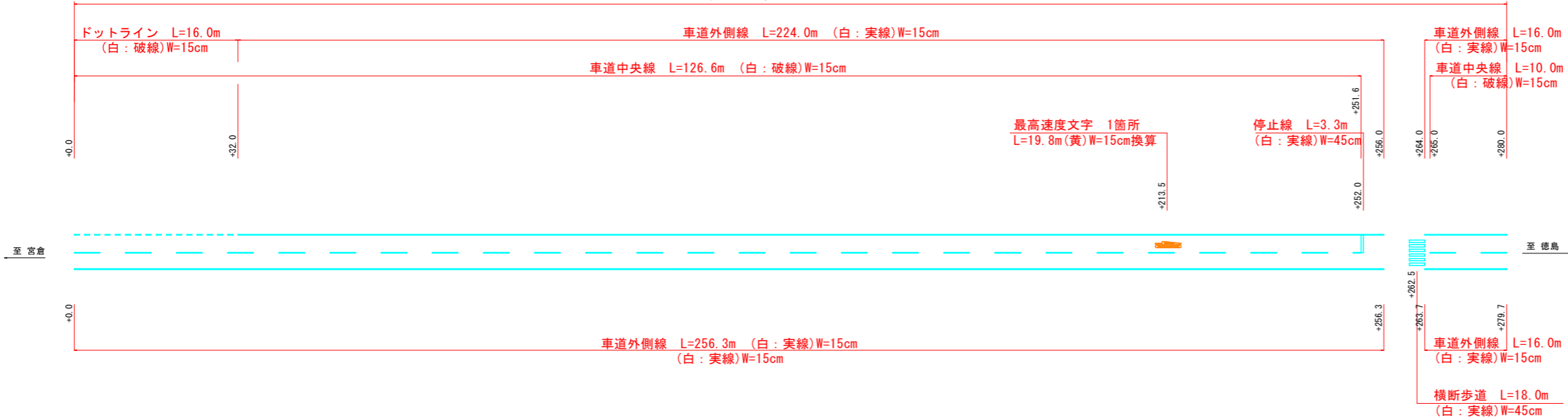
実施設計図面

| | | | |
|------|----------------------------|------|-------|
| 工事名 | R1徳土 宮倉徳島線他 徳・大谷地 区画線工事(2) | | |
| 路線名等 | 宮倉徳島線他 | | |
| 工事箇所 | 徳島市大谷町新堤他(第2分割) | | |
| 図面名 | 計画平面図(2工区) | | |
| 縮尺 | S=1/1000 | 図面番号 | 2 / 3 |
| 会社名 | | | |
| 事業者名 | 徳島県東部環土整備局 徳島庁舎 | | |

路面標示図 S=1/500

1工区 宮倉徳島線 徳島市大谷町新堤他

1工区 施工延長 L=280.0m



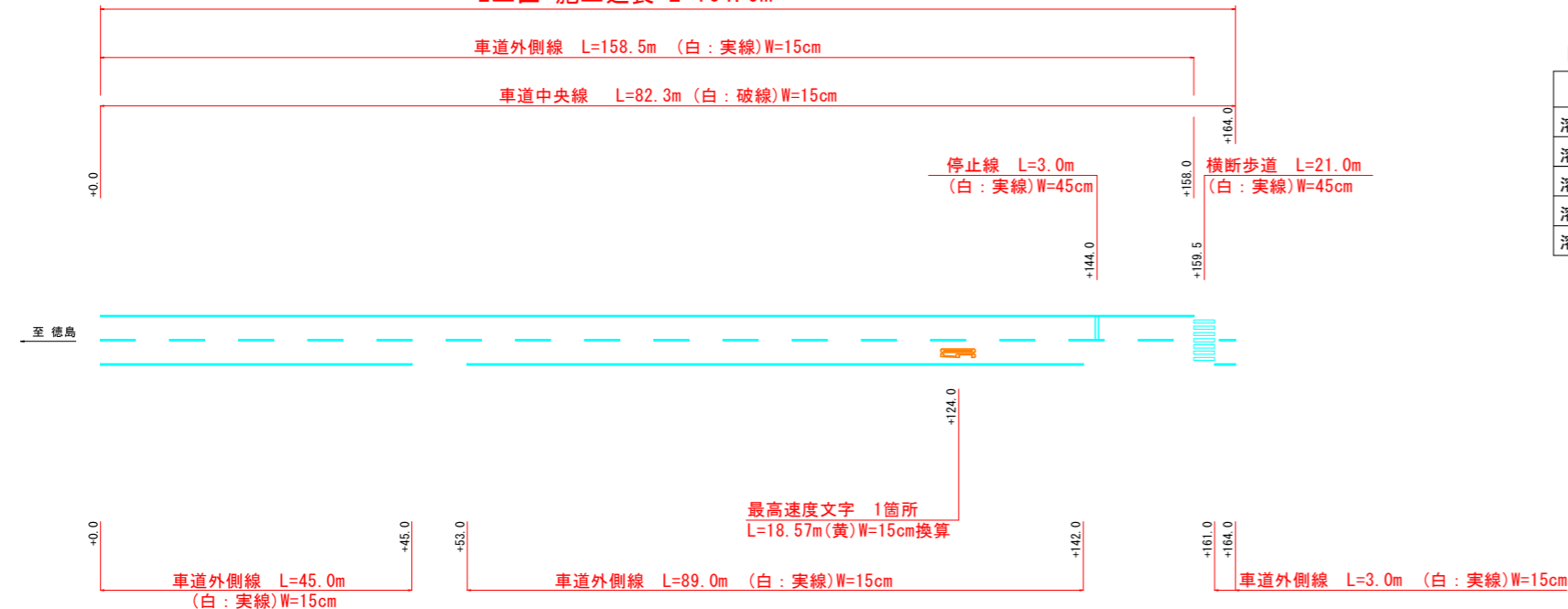
【1工区 数量表】

| 種別 | 規格 | 単位 | 数量 | 備考 |
|---------------|------------------|----|-------|-----------------------------------|
| 熔融式 白破線 | W=15cm、t=1.5mm | m | 136.6 | 126.6+10.0=136.6m(中央線) |
| 熔融式 白実線 | W=15cm、t=1.5mm | m | 512.3 | 224.0+16.0+256.3+16.0=512.3m(外側線) |
| 熔融式 白破線 | W=15cm、t=1.5mm | m | 16.0 | (ドットライン) |
| 熔融式 白実線 | W=45cm、t=1.5mm | m | 18.0 | 3.0×6=18.0m(横断歩道) |
| 熔融式 白実線 | W=45cm、t=1.5mm | m | 3.3 | (停止線) |
| 熔融式 文字・記号 黄実線 | W=15cm換算、t=1.5mm | m | 19.8 | (最高速度文字40) 1箇所 |

※路面標示位置は、現況の表記位置や道路幅員等をを施工前に確認後、位置を決定する。

2工区 徳島上那賀線 徳島市飯谷町下里

2工区 施工延長 L=164.0m



【2工区 数量表】

| 種別 | 規格 | 単位 | 数量 | 備考 |
|---------------|------------------|----|-------|---------------------------------|
| 熔融式 白破線 | W=15cm、t=1.5mm | m | 82.3 | (中央線) |
| 熔融式 白実線 | W=15cm、t=1.5mm | m | 295.5 | 158.5+45.0+89.0+3.0=295.5m(外側線) |
| 熔融式 白実線 | W=45cm、t=1.5mm | m | 21.0 | 3.0×7=21.0m(横断歩道) |
| 熔融式 白実線 | W=45cm、t=1.5mm | m | 3.0 | 3.0m(停止線) |
| 熔融式 文字・記号 黄実線 | W=15cm換算、t=1.5mm | m | 18.6 | (最高速度文字50) 1箇所 |

※路面標示位置は、現況の表記位置や道路幅員等をを施工前に確認後、位置を決定する。

実施設計図面

| | | | |
|------|-----------------------------|------|-------|
| 工事名 | R1徳島 宮倉徳島線他 徳島市大谷町 区画線工事(2) | | |
| 路線名等 | 宮倉徳島線他 | | |
| 工事箇所 | 徳島市大谷町新堤他(第2分割) | | |
| 図面名 | 路面標示図 | | |
| 縮尺 | S=1/500 | 図面番号 | 3 / 3 |
| 会社名 | | | |
| 事業者名 | 徳島県東部環土整備局 徳島庁舎 | | |